

# Controle van remgeldinning in de kinesitherapie

Cijfermateriaal verzameld door het Nationaal Intermutualistisch College  
Data IMA augustus - november 2003

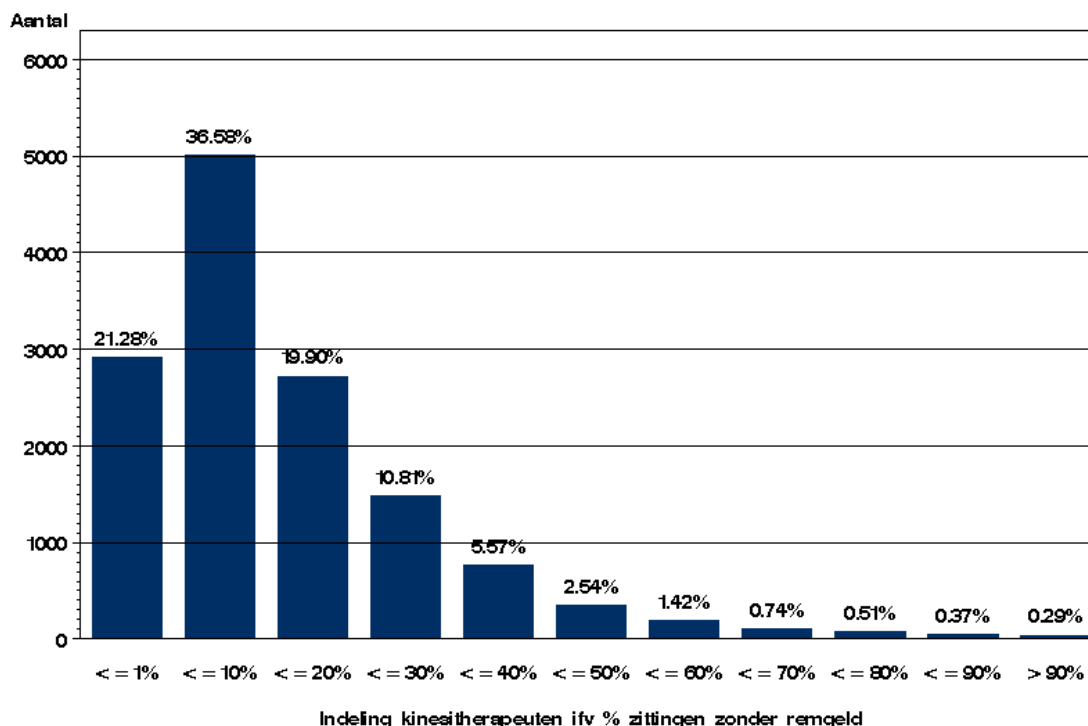
Tabel 1 a : Aantal gevallen per type patiënt en plaats van verstrekking

	1. Gewone patiënten	2. E-kine patiënten	3. 2e zitting/ dag	4. Perinatale kine	5. F-path A	6. F-path B	Totaal	
1. Kabinet kine	2,437,910	1,113,993	314	54,098	948,604	158,954	4,713,873	49%
2. Kabinet zh	50,202	36,696	1	4,635	20,824	2,195	114,553	1%
3. Med dienst buiten zh	27,579	12,406	16	589	16,078	1,422	58,090	1%
4. Thuis	423,347	1,644,682	552	768	399,429	263,405	2,732,183	29%
5. Minderval	13,632	72,331	8	5	3,347	2,630	91,953	1%
6. Ziekenhuis	772,143	60,049	30,246	40,974	0	0	903,412	9%
7. Reval centr	1,291	4,214	11	2	383	4	5,905	0%
8. ROB	342,486	310,063	197	0	49,889	221,686	924,321	10%
<b>Totaal</b>	<b>4,068,590</b>	<b>3,254,434</b>	<b>31,345</b>	<b>101,071</b>	<b>1,438,554</b>	<b>650,296</b>	<b>9,544,290</b>	<b>100%</b>
	43%	34%	0%	1%	15%	7%	100%	

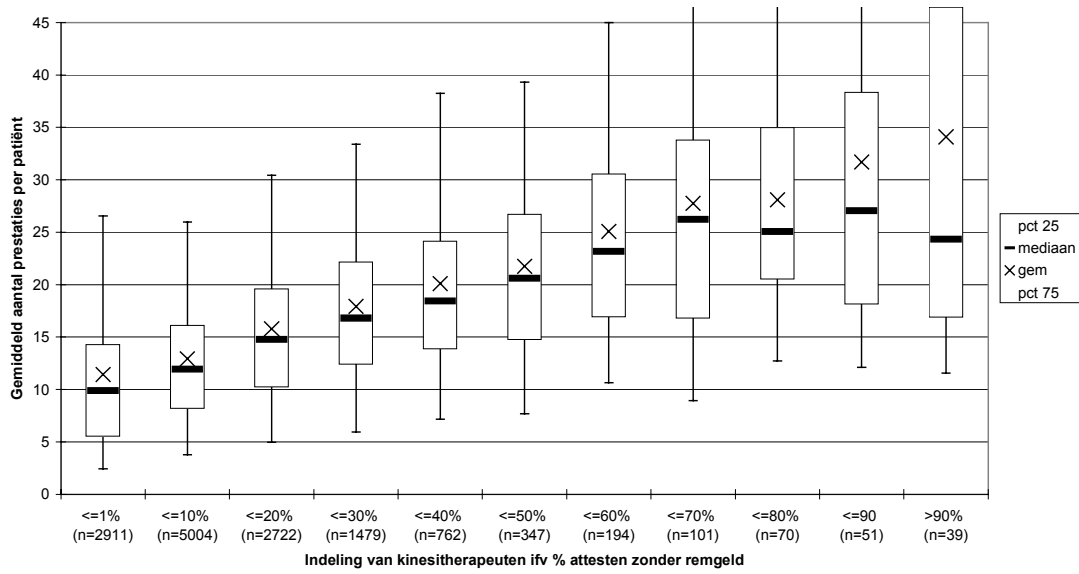
Tabel 1 b : Aandeel gevallen waarbij geen remgeld werd aangerekend, per type patient en plaats van verstrekking (geconventioneerde verstrekkers - data IMA 08-11/2004)

	1. Gewone patiënten	2. E-kine patiënten	3. 2e zitting/ dag	4. Perinatale kine	5. F-path A	6. F-path B	Totaal
1. Kabinet kine	10.4%	23.5%	27.1%	3.8%	7.5%	15.0%	13.0%
2. Kabinet zh	7.1%	6.1%	0.0%	4.0%	5.6%	8.3%	6.4%
3. Med dienst buiten zh	12.9%	12.4%	0.0%	12.4%	7.9%	12.4%	11.4%
4. Thuis	18.5%	23.2%	23.2%	3.8%	9.1%	19.4%	20.1%
5. Minderval	16.5%	11.7%	0.0%	0.0%	10.3%	8.3%	12.3%
6. Ziekenhuis	2.8%	1.7%	4.5%	6.2%	-	-	2.9%
7. Reval centr	2.9%	10.5%	0.0%	0.0%	0.0%	0.0%	8.1%
8. ROB	20.8%	18.7%	9.1%	-	12.9%	20.5%	19.6%
	10.6%	22.0%	5.1%	4.8%	8.1%	18.6%	14.6%

Figuur 2 : Verdeling van het aantal kinesitherapeuten, ifv % kinezittingen zonder remgeld  
Totaal van alle kineprestaties – geconventioneerde kinesitherapeuten, met minimumactiviteit (data IMA, augustus–november 2003)



**Figuur 3a : Relatie tussen inning remgeld en aantal sessies per patiënt (percentielen en gemiddelde) -  
Totaal - Geconventioneerde kinesitherapeuten met minimumactiviteit (data IMA aug - nov 2003)**



**Figuur 3b : Relatie tussen inning remgeld en aantal sessies per patiënt (percentielen en gemiddelde)  
Behandeling in kabinet of thuis (zonder E-kine en F-pathologie)**

